



คณะวิศวกรรมศาสตร์  
มหาวิทยาลัยเทคโนโลยีราชมงคลศรีวิชัย  
เลขรับ ..... 1804  
วันที่ ..... 23-06-2563  
เวลา ..... 11.30 น.

## บันทึกข้อความ

ส่วนราชการ สำนักส่งเสริมวิชาการและงานทะเบียน มหาวิทยาลัยเทคโนโลยีราชมงคลศรีวิชัย

โทรศัพท์ ๐ ๗๕๓๑ ๗๑๐๐ ต่อ ๑๑๗๑ โทรสาร ๐ ๗๕๓๑ ๗๑๔๐

ที่ อว ๐๖๕๕.๑๓/๖๑๐ วันที่ ๒๓ มิถุนายน ๒๕๖๓

เรื่อง แนวปฏิบัติในการผ่อนชำระค่าธรรมเนียมการศึกษา

เรียน รองอธิการบดี/คณบดี/ผู้อำนวยการ

ตามที่มหาวิทยาลัยได้กำหนดให้มีการผ่อนชำระค่าธรรมเนียมการศึกษาเพื่อเป็นการบรรเทาความเดือดร้อนของนักศึกษาและผู้ปกครองที่ได้รับผลกระทบจากสถานการณ์การแพร่ระบาดของโรคติดต่อโคโรนาสายพันธุ์ใหม่ (COVID-๑๙) นั้น เพื่อให้การดำเนินการผ่อนชำระค่าธรรมเนียมการศึกษาเป็นไปด้วยความเรียบร้อยตามวัตถุประสงค์ สำนักส่งเสริมวิชาการและงานทะเบียนจึงขอส่งประกาศมหาวิทยาลัยเทคโนโลยีราชมงคลศรีวิชัย เรื่อง แนวปฏิบัติในการผ่อนชำระค่าธรรมเนียมการศึกษา ตามเอกสารที่แนบมาพร้อมนี้

เรียน คณบดี

- เกษวิภาศกรเกษ
- ศรท. เรืองทองวิภาศกรเกษ
- วิชา.ศ.ธรรมเกษวิภาศกรเกษ
- วิชา.ศ. เรืองทองเกษวิภาศกรเกษ

จึงเรียนมาเพื่อโปรดทราบและดำเนินการในส่วนที่เกี่ยวข้อง

(นายพิทักษ์ สติสุวรรณนะ)

๒๓ มิ.ย. ๖๓

ผู้อำนวยการสำนักส่งเสริมวิชาการและงานทะเบียน

เรียน คณบดี

แจ้งโปรดทราบและเนิมนคร  
มอบแผนกส่งเสริมฯ ไปดำเนินการ  
และ วิชา.ศ.ธรรมเกษวิภาศกรเกษ  
เนิมนครและเนิมนคร (แนบปฏิทิน)

๒๓ มิ.ย. ๖๓

คณบดี + วิชา.ศ.ธรรมเกษวิภาศกรเกษ +

มอบ ปรส.

๒๓ มิ.ย. ๖๓



ประกาศมหาวิทยาลัยเทคโนโลยีราชมงคลศรีวิชัย  
เรื่อง แนวปฏิบัติในการผ่อนชำระค่าธรรมเนียมการศึกษา

เพื่อเป็นการบรรเทาความเดือดร้อนของนักศึกษาและผู้ปกครองที่ได้รับผลกระทบจากสถานการณ์การแพร่ระบาดของโรคติดต่อเชื้อไวรัสโคโรนาสายพันธุ์ใหม่ ๒๐๑๙ (COVID-๑๙) มหาวิทยาลัยจึงออกประกาศมหาวิทยาลัยเทคโนโลยีราชมงคลศรีวิชัย เรื่อง ยกเลิกประกาศและการลดค่าธรรมเนียมการศึกษาและการผ่อนผันการชำระเงินค่าธรรมเนียมการศึกษา เนื่องจากสถานการณ์การแพร่ระบาดของโรคติดต่อเชื้อไวรัสโคโรนาสายพันธุ์ใหม่ ๒๐๑๙ (COVID-๑๙) ลงวันที่ ๘ พฤษภาคม พ.ศ.๒๕๖๓ และประกาศมหาวิทยาลัยเทคโนโลยีราชมงคลศรีวิชัย เรื่อง ลดค่าธรรมเนียมการศึกษาและการผ่อนชำระค่าธรรมเนียมการศึกษา ประจำภาคการศึกษาที่ ๑/๒๕๖๓ ลงวันที่ ๑ มิถุนายน พ.ศ.๒๕๖๓ แต่ความบางส่วนในประกาศทั้ง ๒ ฉบับ ไม่สอดคล้องกันทำให้ไม่สามารถปฏิบัติตามประกาศดังกล่าวได้อย่างถูกต้องครบถ้วน มหาวิทยาลัยจึงออกประกาศ ดังนี้

ข้อ ๑ ประกาศนี้เรียกว่า “ประกาศมหาวิทยาลัยเทคโนโลยีราชมงคลศรีวิชัย เรื่อง แนวปฏิบัติในการผ่อนชำระค่าธรรมเนียมการศึกษา”

ข้อ ๒ ประกาศนี้มีผลบังคับใช้ตั้งแต่วันที่ ๓๐ เมษายน พ.ศ. ๒๕๖๓ เป็นต้นไป

ข้อ ๓ ยกเลิกความในข้อ ๔ แห่งประกาศมหาวิทยาลัยเทคโนโลยีราชมงคลศรีวิชัย เรื่อง ยกเลิกประกาศและการลดค่าธรรมเนียมการศึกษาและการผ่อนผันการชำระเงินค่าธรรมเนียมการศึกษา เนื่องจากสถานการณ์การแพร่ระบาดของโรคติดต่อเชื้อไวรัสโคโรนาสายพันธุ์ใหม่ ๒๐๑๙ (COVID-๑๙) ลงวันที่ ๘ พฤษภาคม พ.ศ.๒๕๖๓ และข้อ ๔ แห่งประกาศมหาวิทยาลัยเทคโนโลยีราชมงคลศรีวิชัย เรื่อง ลดค่าธรรมเนียมการศึกษาและการผ่อนชำระค่าธรรมเนียมการศึกษา ประจำภาคการศึกษาที่ ๑/๒๕๖๓ ลงวันที่ ๑ มิถุนายน พ.ศ.๒๕๖๓

ข้อ ๔ นักศึกษาสามารถเลือกชำระค่าธรรมเนียมการศึกษาแบบเต็มจำนวนตามเวลาที่มหาวิทยาลัยกำหนด หรือเลือกผ่อนชำระได้ ๓ งวด ทั้งนี้ให้เป็นไปตามประกาศและบัญชีแนบท้ายประกาศมหาวิทยาลัยเทคโนโลยีราชมงคลศรีวิชัย เรื่อง ลดค่าธรรมเนียมการศึกษาและการผ่อนชำระค่าธรรมเนียมการศึกษา ประจำภาคการศึกษาที่ ๑/๒๕๖๓ ลงวันที่ ๑ มิถุนายน พ.ศ.๒๕๖๓ โดยยกเว้นค่าปรับชำระเงินล่าช้าในภาคฤดูร้อน ปีการศึกษา ๒๕๖๒ และภาคการศึกษาที่ ๑ และ ๒ ปีการศึกษา ๒๕๖๓

ข้อ ๕ นักศึกษาที่มีความประสงค์ผ่อนชำระค่าธรรมเนียมการศึกษา ให้ยื่นคำร้องขออนุมัติการผ่อนชำระต่อคณะ/วิทยาลัย ที่นักศึกษาสังกัดภายในสองสัปดาห์แรกของการเปิดภาคการศึกษาที่ ๑/๒๕๖๓ และให้คณะ/วิทยาลัย ดำเนินการรวบรวมส่งสำนักส่งเสริมวิชาการและงานทะเบียนหรืองานทะเบียนในแต่ละพื้นที่เพื่อดำเนินการบันทึกข้อมูลการผ่อนชำระค่าธรรมเนียมการศึกษาและแจ้งให้หน่วยเบิกจ่ายทราบ

ข้อ ๖ ให้ใช้แบบฟอร์มการผ่อนชำระค่าธรรมเนียมการศึกษาตามแนบท้ายประกาศฉบับนี้

ประกาศ ณ วันที่ ๑๙ มิถุนายน พ.ศ. ๒๕๖๓

(ศาสตราจารย์สุวัจน์ ธีญรส)

อธิการบดีมหาวิทยาลัยเทคโนโลยีราชมงคลศรีวิชัย



แบบขอผ่อนชำระค่าธรรมเนียมการศึกษา

เรียน คณบดี/ผู้อำนวยการ

เรื่อง ขอผ่อนชำระค่าธรรมเนียมการศึกษา

ด้วยข้าพเจ้า นาย/นาง/นางสาว.....รหัสนักศึกษา.....

ระดับ  ปริญญาโท  ปริญญาตรี  ปวส. ภาค  ปกติ  สมทบ

สาขาวิชา.....คณะ/วิทยาลัย.....

เบอร์โทรศัพท์..... ต้องชำระค่าธรรมเนียมการศึกษาเป็นจำนวนทั้งสิ้น ..... บาท

แต่เนื่องจาก (ระบุเหตุผล) .....

ข้าพเจ้าจึงมีความประสงค์ขออนุมัติการผ่อนชำระค่าธรรมเนียมการศึกษาภาคการศึกษาที่ ...../..... จำนวน 3 งวด ดังนี้

งวดที่ 1 จำนวน ..... บาท ชำระภายในวันที่ .....

งวดที่ 2 จำนวน ..... บาท ชำระภายในวันที่ .....

งวดที่ 3 จำนวน ..... บาท ชำระภายในวันที่ .....

หมายเหตุ : จำนวนเงินในการผ่อนชำระและกำหนดชำระให้เป็นไปตามประกาศลดค่าธรรมเนียมการศึกษาและการผ่อนชำระค่าธรรมเนียมการศึกษา

ลงชื่อ.....

(.....)

นักศึกษา

1. ความเห็นรองคณบดีฝ่ายวิชาการและวิจัย

เห็นควรอนุมัติ  อื่น ๆ ระบุ.....

ลงชื่อ.....

(.....)

...../...../.....

2. ความเห็นคณบดี/ผู้อำนวยการ

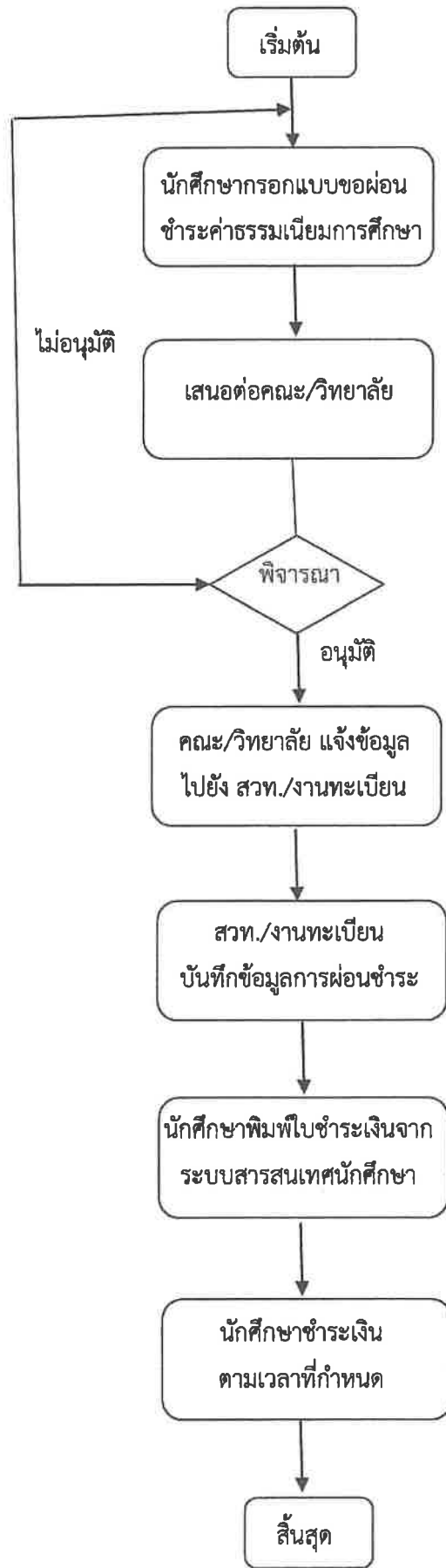
อนุมัติ  อื่น ๆ ระบุ.....

ลงชื่อ.....

(.....)

...../...../.....

ขั้นตอนการดำเนินการขอแบ่งชำระค่าธรรมเนียมการศึกษา





ประกาศมหาวิทยาลัยเทคโนโลยีราชมงคลศรีวิชัย  
เรื่อง การลดค่าธรรมเนียมการศึกษาและการผ่อนชำระค่าธรรมเนียมการศึกษา  
ประจำภาคการศึกษาที่ ๑/๒๕๖๓

.....  
เนื่องด้วยสถานการณ์การแพร่ระบาดของโรคติดต่อเชื้อไวรัสโคโรนาสายพันธุ์ใหม่ ๒๐๑๙ (COVID-19) ตั้งแต่เดือนมกราคม ๒๕๖๓ และมีแนวโน้มยืดเยื้อยาวนาน ทำให้เกิดปัญหาทางด้านเศรษฐกิจของประเทศ มีผลกระทบต่อการประกอบอาชีพของผู้ปกครองของนักศึกษามหาวิทยาลัยเทคโนโลยีราชมงคลศรีวิชัยและประชาชนในประเทศเป็นอย่างมาก เพื่อเป็นการบรรเทาความเดือดร้อนของนักศึกษาและผู้ปกครอง มหาวิทยาลัยจึงอาศัยอำนาจตามความในมาตรา ๒๔ และ ๒๗ แห่งพระราชบัญญัติมหาวิทยาลัยเทคโนโลยีราชมงคล พ.ศ.๒๕๔๘ โดยมติสภามหาวิทยาลัยเทคโนโลยีราชมงคลศรีวิชัย ในคราวการประชุมครั้งที่ ๑๘๖-๓/๒๕๖๓ เมื่อวันที่ ๒๓ เมษายน พ.ศ.๒๕๖๓ ประกอบมติการประชุมผู้บริหาร ครั้งที่ ๕/๒๕๖๓ เมื่อวันที่ ๒๑ พฤษภาคม พ.ศ.๒๕๖๓ ได้มีมติ ลดค่าธรรมเนียมการศึกษาและการผ่อนชำระค่าธรรมเนียมการศึกษา ประจำภาคการศึกษาที่ ๑/๒๕๖๓ รายละเอียดตามบัญชีแนบท้ายประกาศ จึงออกประกาศดังต่อไปนี้

ข้อ ๑ อัตราค่าธรรมเนียมการศึกษาทุกหลักสูตรตามบัญชีแนบท้ายประกาศนี้ เป็นอัตราค่าธรรมเนียมการศึกษาที่ลดลงจากอัตราค่าธรรมเนียมการศึกษาปกติของมหาวิทยาลัย ให้ใช้สำหรับปีการศึกษา ๒๕๖๓

ข้อ ๒ อัตราค่าธรรมเนียมหลักสูตรใดที่ไม่ปรากฏในบัญชีแนบท้ายประกาศนี้ ให้เป็นไปตามระเบียบและประกาศที่เกี่ยวข้อง

ข้อ ๓ นักศึกษาสามารถเลือกชำระค่าธรรมเนียมการศึกษาตามบัญชีแนบท้ายประกาศนี้ได้เต็มจำนวนในครั้งเดียว โดยชำระภายในเวลาที่มหาวิทยาลัยกำหนดหรือเลือกผ่อนชำระได้ ๓ งวด โดยกำหนดระยะเวลาในการผ่อนชำระแต่ละงวด ดังนี้

๓.๑ ผ่อนชำระงวดที่ ๑ ภายในวันที่ ๓๑ กรกฎาคม ๒๕๖๓

๓.๒ ผ่อนชำระงวดที่ ๒ ภายในวันที่ ๓๑ สิงหาคม ๒๕๖๓

๓.๓ ผ่อนชำระงวดที่ ๓ ภายในวันที่ ๓๐ กันยายน ๒๕๖๓

ข้อ ๔ นักศึกษาที่มีความประสงค์ผ่อนชำระค่าธรรมเนียมการศึกษาตามข้อ ๓.๑-๓.๓ ให้ยื่นคำร้องขออนุมัติการผ่อนชำระต่อคณะ วิทยาลัย ที่นักศึกษาสังกัด ภายในสองสัปดาห์แรกของการเปิดภาคการศึกษาที่ ๑/๒๕๖๓ และให้คณะ วิทยาลัย รวบรวมส่งหน่วยเบิกจ่ายภายในสัปดาห์ที่สามของการเปิดภาคการศึกษาที่ ๑/๒๕๖๓ เพื่อเก็บเป็นหลักฐานและดำเนินการตามขั้นตอนต่อไป

ประกาศ ณ วันที่ ๑ เดือน มิถุนายน พ.ศ.๒๕๖๓

(ศาสตราจารย์สุวัจน์ ธีญรส)

อธิการบดีมหาวิทยาลัยเทคโนโลยีราชมงคลศรีวิชัย

**บัญชีแนบท้าย**  
**ประกาศมหาวิทยาลัยเทคโนโลยีราชมงคลศรีวิชัย**  
**เรื่อง การลดค่าธรรมเนียมการศึกษาและการผ่อนชำระค่าธรรมเนียมการศึกษา**  
**ประจำภาคการศึกษาที่ ๑/๒๕๖๓ ลงวันที่.....เดือน มิถุนายน พ.ศ.๒๕๖๓**

**๑. ค่าธรรมเนียมการศึกษาและการผ่อนชำระสำหรับหลักสูตร ประกาศนียบัตรวิชาชีพชั้นสูง**

หลักสูตร	ค่าธรรมเนียมการศึกษา (บาท)	ผ่อนชำระ (บาท)		
		งวดที่ ๑	งวดที่ ๒	งวดที่ ๓
๑.๑ ไฟฟ้า	๘,๕๕๐	๓,๔๒๐	๒,๙๙๓	๒,๑๓๗
๑.๒ ช่างยนต์	๘,๕๕๐	๓,๔๒๐	๒,๙๙๓	๒,๑๓๗
๑.๓ การตลาด	๗,๒๐๐	๒,๘๘๐	๒,๕๒๐	๑,๘๐๐
๑.๔ การบัญชี	๗,๒๐๐	๒,๘๘๐	๒,๕๒๐	๑,๘๐๐
๑.๕ คอมพิวเตอร์ธุรกิจ	๗,๒๐๐	๒,๘๘๐	๒,๕๒๐	๑,๘๐๐

**๒. ค่าธรรมเนียมการศึกษาและการผ่อนชำระสำหรับหลักสูตรปริญญาตรี ภาคปกติ**

หลักสูตร	ค่าธรรมเนียมการศึกษา (บาท)	ผ่อนชำระ (บาท)		
		งวดที่ ๑	งวดที่ ๒	งวดที่ ๓
๒.๑ วิศวกรรมศาสตรบัณฑิต (วศ.บ.) ทุกหลักสูตร ยกเว้น ๒.๒	๑๒,๖๐๐	๕,๐๕๐	๔,๔๑๐	๓,๑๕๐
๒.๒ วิศวกรรมศาสตรบัณฑิต (วศ.บ. วิศวกรรมเครื่องกลเรือ)	๒๘,๘๐๐	๑๑,๕๒๐	๑๐,๐๘๐	๗,๒๐๐
๒.๓ อุตสาหกรรมศาสตรบัณฑิต (อส.บ.)	๑๒,๖๐๐	๕,๐๕๐	๔,๔๑๐	๓,๑๕๐
๒.๔ ครุศาสตรอุตสาหกรรมบัณฑิต (คอ.บ.)	๑๑,๗๐๐	๔,๖๘๐	๔,๐๙๕	๒,๙๒๕
๒.๕ เทคโนโลยีบัณฑิต (ทล.บ.) ทุกหลักสูตร ยกเว้น ๒.๖	๑๑,๗๐๐	๔,๖๘๐	๔,๐๙๕	๒,๙๒๕
๒.๖ เทคโนโลยีบัณฑิต (ทล.บ. เทคโนโลยีปิโตรเลียม)	๓๖,๐๐๐	๑๔,๔๐๐	๑๒,๖๐๐	๙,๐๐๐
๒.๗ สถาปัตยกรรมศาสตรบัณฑิต (สถ.บ.)	๑๒,๖๐๐	๕,๐๕๐	๔,๔๑๐	๓,๑๕๐
๒.๘ ศิลปบัณฑิต (ศ.บ.)	๑๐,๘๐๐	๔,๓๒๐	๓,๗๘๐	๒,๗๐๐
๒.๙ บริหารธุรกิจบัณฑิต (บธ.บ.) ทุกหลักสูตร ยกเว้น หลักสูตรสาขาวิชาการจัดการนวัตกรรมการบริหารธุรกิจและ หลักสูตรสาขาวิชาการจัดการนวัตกรรมการค้า	๑๐,๘๐๐	๔,๓๒๐	๓,๗๘๐	๒,๗๐๐
๒.๑๐ บัญชีบัณฑิต (บช.บ.)	๑๐,๘๐๐	๔,๓๒๐	๓,๗๘๐	๒,๗๐๐
๒.๑๑ ศิลปศาสตรบัณฑิต (ศศ.บ.)	๑๐,๘๐๐	๔,๓๒๐	๓,๗๘๐	๒,๗๐๐
๒.๑๒ คหกรรมศาสตรบัณฑิต (คค.บ.)	๑๐,๘๐๐	๔,๓๒๐	๓,๗๘๐	๒,๗๐๐
๒.๑๓ วิทยาศาสตร์บัณฑิต (วท.บ.)	๑๐,๘๐๐	๔,๓๒๐	๓,๗๘๐	๒,๗๐๐
๒.๑๔ สัตวแพทยศาสตรบัณฑิต (สพ.บ.)	๒๓,๔๐๐	๙,๓๖๐	๘,๑๙๐	๕,๘๕๐
๒.๑๕ การแพทย์แผนไทยบัณฑิต (พท.บ.)	๑๑,๗๐๐	๔,๖๘๐	๔,๐๙๕	๒,๙๒๕

๓. ค่าธรรมเนียมการศึกษาและการผ่อนชำระสำหรับหลักสูตรปริญญาตรี ภาคสมทบ

หลักสูตร	ค่าธรรมเนียม การศึกษา (บาท)	ผ่อนชำระ (บาท)		
		งวดที่ ๑	งวดที่ ๒	งวดที่ ๓
๓.๑ หลักสูตรปริญญาตรี ภาคสมทบ ทุกหลักสูตร ยกเว้น ๓.๒-๓.๕	๑๔,๔๐๐	๕,๗๖๐	๕,๐๔๐	๓,๖๐๐
๓.๒ วิศวกรรมศาสตรบัณฑิต (วศ.บ.)	๑๘,๙๐๐	๗,๕๖๐	๖,๖๑๕	๔,๗๒๕
๓.๓ อุตสาหกรรมศาสตรบัณฑิต (อส.บ.)	๑๘,๙๐๐	๗,๕๖๐	๖,๖๑๕	๔,๗๒๕
๓.๔ สถาปัตยกรรมศาสตรบัณฑิต (สถ.บ.)	๑๕,๓๐๐	๖,๑๒๐	๕,๓๕๕	๓,๘๒๕
๓.๕ เทคโนโลยีบัณฑิต (ทล.บ. การผังเมือง)	๑๖,๒๐๐	๖,๔๘๐	๕,๖๗๐	๔,๐๕๐

๔. ค่าธรรมเนียมการศึกษาและการผ่อนชำระสำหรับหลักสูตรปริญญาโท

หลักสูตร	ค่าธรรมเนียม การศึกษา (บาท)	ผ่อนชำระ (บาท)		
		งวดที่ ๑	งวดที่ ๒	งวดที่ ๓
๔.๑ วิศวกรรมศาสตรมหาบัณฑิต (วศ.ม.) ภาคสมทบ	๒๕,๒๐๐	๑๐,๐๘๐	๘,๘๒๐	๖,๓๐๐
๔.๒ บริหารธุรกิจมหาบัณฑิต (บธ.ม.) ภาคสมทบ	๒๕,๒๐๐	๑๐,๐๘๐	๘,๘๒๐	๖,๓๐๐