



คู่มือการให้บริการ : ระบบการให้บริการงานซ่อมบำรุง (One stop service)

หน่วยงานที่ให้บริการ : คณะวิศวกรรมศาสตร์

หลักเกณฑ์ วิธีการ เงื่อนไข (ถ้ามี) ในการยื่นคำขอ และในการพิจารณาอนุญาต

1. ให้บริการ อาจารย์ เจ้าหน้าที่ นักศึกษาของคณะวิศวกรรมศาสตร์
2. ผู้ขอรับบริการแจ้งซ่อมผ่านระบบ One stop service บนเว็บไซต์ของคณะวิศวกรรมศาสตร์

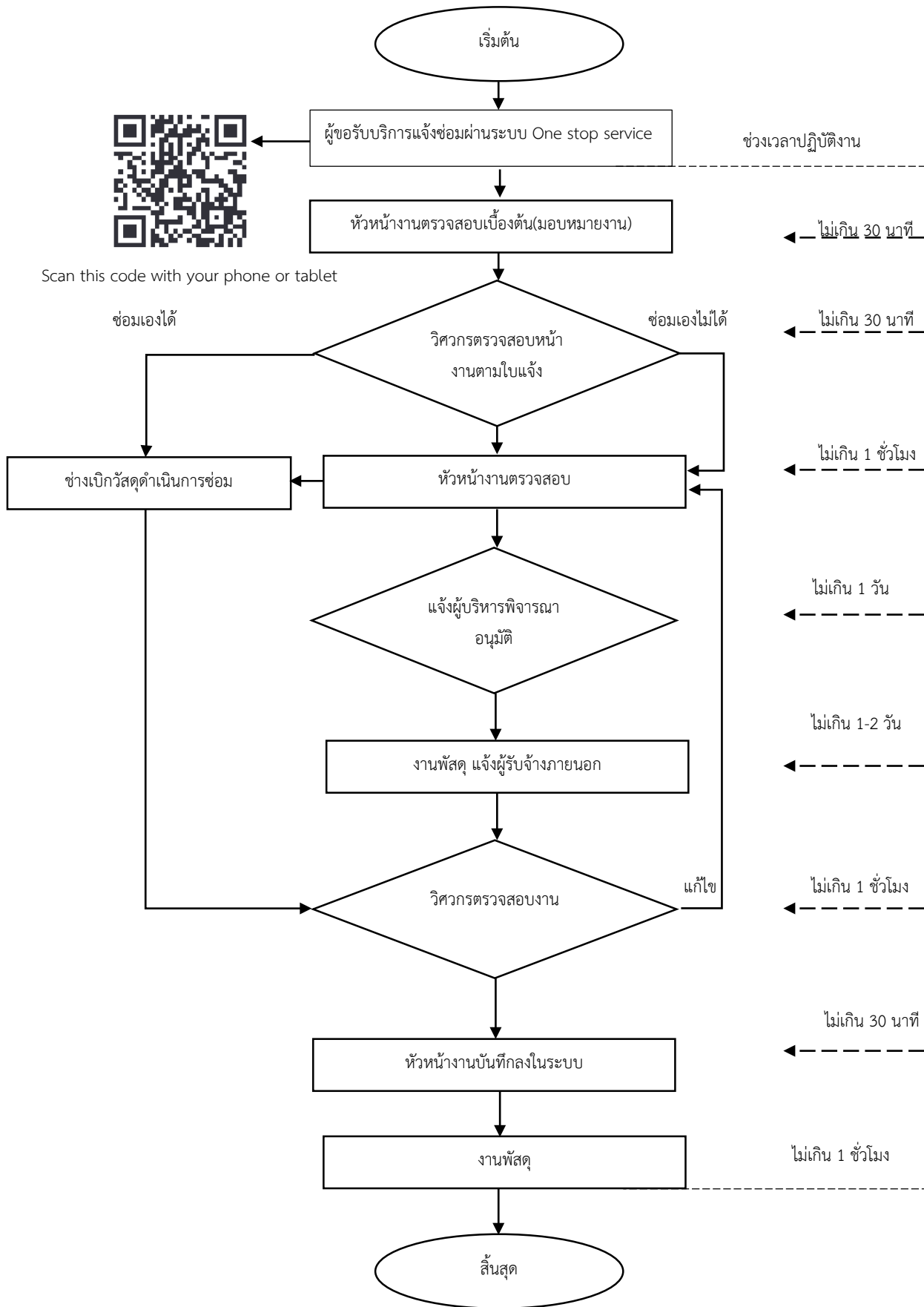
ระเบียบหรือกฎหมายที่เกี่ยวข้อง (ถ้ามี)

1. ระเบียบตามประกาศของคณะวิศวกรรมศาสตร์

ช่องทางการให้บริการ

สถานที่ให้บริการ/ช่องทางการให้บริการ	ระยะเวลาเปิดให้บริการ
<p>1. ผู้ขอรับบริการแจ้งซ่อมบำรุง ผ่านระบบ One stop service บนเว็บไซต์</p> <p>(https://sites.google.com/rmutsv.ac.th/onestopserviceengineer/%E0%B8%AB%E0%B8%99%E0%B8%B2%E0%B9%81%E0%B8%A3%E0%B8%81)</p>  <p>Scan this code with your phone or tablet</p>	<p>เปิดให้บริการ ระบบออนไลน์ : จันทร์ ถึง อาทิตย์ (ไม่เว้นวันหยุดนักขัตฤกษ์หรือทางราชการกำหนด) ตั้งแต่เวลา 08.00 – 24.00 น.</p>

ขั้นตอน ระยะเวลา และส่วนงานที่รับผิดชอบ



ขั้นตอนการปฏิบัติงานซ่อมบำรุง (One stop service)

รายการเอกสาร หลักฐานประกอบ

ลำดับ	ชื่อเอกสาร จำนวน และรายละเอียดเพิ่มเติม (ถ้ามี)	หน่วยงานผู้ออกเอกสาร
1.	กรอกข้อมูลแจ้งขอใช้บริการซ่อมบำรุง (One stop service)	คณะวิศวกรรมศาสตร์

ค่าธรรมเนียม

ลำดับ	รายละเอียดค่าธรรมเนียม	ค่าธรรมเนียม(บาท/ร้อยละ)
1.	ไม่มีค่าธรรมเนียมหรือค่าบริการใดๆทั้งสิ้น	

ช่องทางการร้องเรียน แนะนำการให้บริการ

ลำดับ	ช่องทางการร้องเรียน/แนะนำการให้บริการ
1.	คณะวิศวกรรมศาสตร์ มหาวิทยาลัยเทคโนโลยีราชมงคลศรีวิชัย 2/4 ถนนราชดำเนินนอก ตำบลบ่อยาง อำเภอเมือง จังหวัดสงขลา 90000 โทร. 0-7431-7162
2.	Facebook : คณะวิศวกรรมศาสตร์ มทร.ศรีวิชัย

แบบฟอร์ม ตัวอย่างและคู่มือการกรอก

ลำดับ	ชื่อแบบฟอร์ม
1.	<p>Google Form</p> <p>https://sites.google.com/rmutsv.ac.th/one-stop-service-engineer/%E0%B8%AB%E0%B8%99%E0%B8%B2%E0%B9%81%E0%B8%A3%E0%B8%81</p>  <p>Scan this code with your phone or tablet</p>